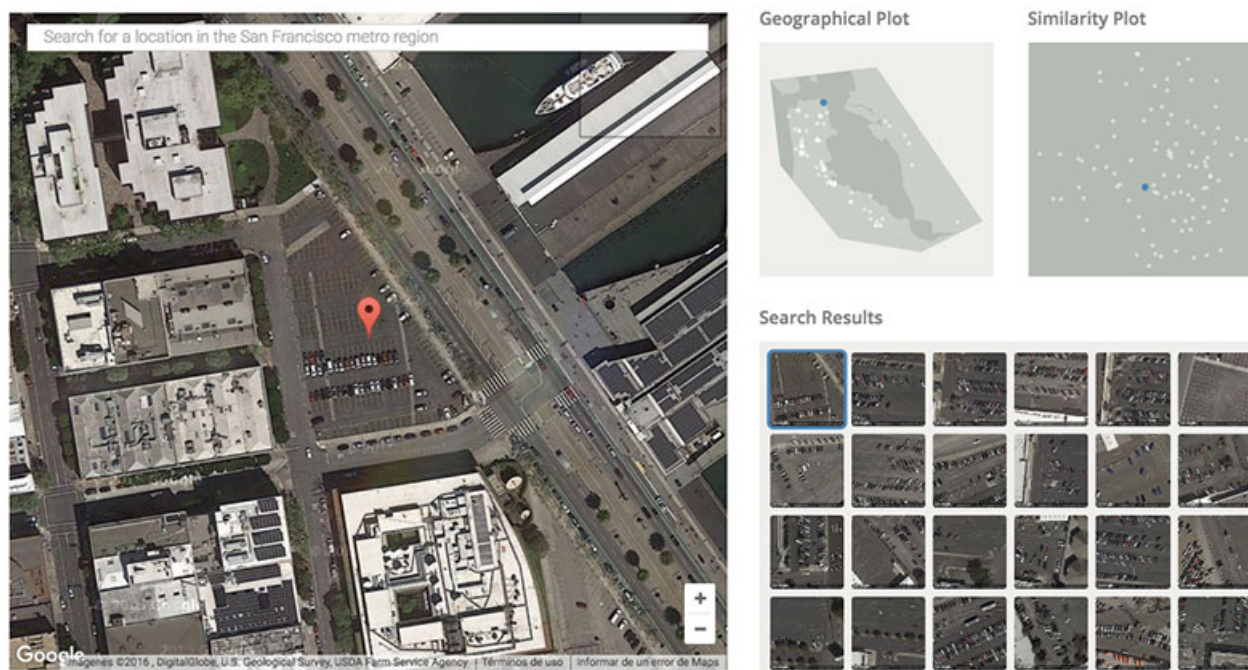


INTERNET

Terrapattern, el buscador de imágenes de satélite similares

POR @ALVY — 28 DE MAYO DE 2016

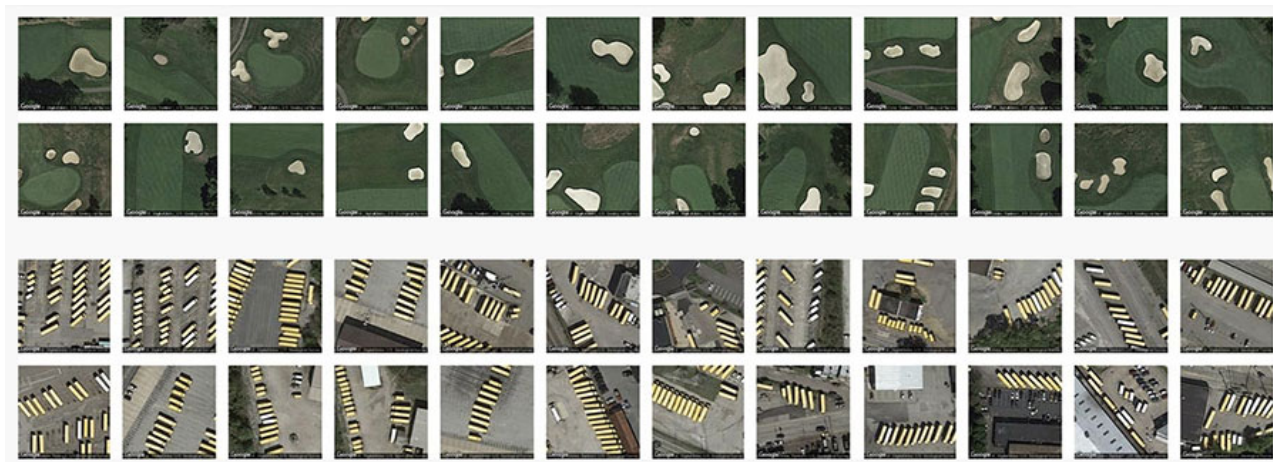


Terrapattern es una curiosa herramienta que todavía está en versión alfa, quizá porque ni siquiera sus creadores son conscientes de hasta dónde puede llegar su potencia y utilidad. Se trata de una especie de **buscador de imágenes similares** que utiliza los **patrones de las imágenes aéreas y de satélite provenientes de Google Maps**. Da la impresión de que la han puesto online un poco *a ver qué pasa*.

La forma de usarlo es muy sencilla: primero se elige la ciudad (se supone que la versión definitiva tendría todo el globo terráqueo) y se

selecciona un recuadro correspondiente a lo que se quiere buscar; quizá en el futuro se pueda seleccionar de cualquier tamaño.

Terrapattern recorre entonces el resto de las imágenes para encontrar las similares: coches en aparcamientos, pasos de cebra, campos de golf...



Campos de golf y aparcamientos de autobuses similares al original

Las aplicaciones dicen que pueden ser interesantes para **periodistas, científicos e investigadores en general**. La verdad es que se ve como una herramienta muy potente; me recordó lo que alguna vez se ha hecho (creo que fue en Grecia, quizá también en España) de buscar piscinas en fincas privadas para cobrarles los impuestos no declarados o chequear quiénes habían regado su césped o rellenado sus piscinas en épocas de prohibición por escasez de agua.

Imagino que en el futuro podrá usarse para localizar tejados con o sin placas solares, dar todo tipo de vehículos o encontrar áreas de deshechos ilegales, vegetación específica de algún tipo o cierto tipo de edificaciones.

Compartir

Twitter